

CONDUIT RIGIDE DE VENTILATION

Conduits rigides de ventilation de galeries, puits, descentes, mines et ouvrages souterrains. Ils sont utilisés pour les descentes de puits vers la ventilation des tunneliers, l'aspiration d'air et le soufflage. Ils sont réalisés sur mesure en acier soudé d'épaisseur variable suivant la pression ou la dépression dans des diamètres allant de 170 à 2200 mm. Ils peuvent être à la demande : peints, équipés de gousset de manutention, fournis avec les accessoires de suspension et la visserie / boulonnerie.

COUDE



Coude à sections avec des angles de 45° à 90° et de rayon défini suivant l'encombrement souhaité. Utilisation fréquente aux entrées des puits et tunnels.



TUBE DROIT



Tube droit utilisé fréquemment pour les descentes verticales. Les longueurs de section sont définies pour faciliter l'installations tant au niveau de l'encombrement que du poids des éléments. Longueurs jusqu'à 2,5 m.



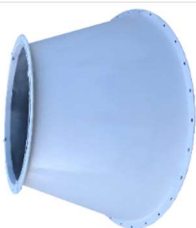
TUBE OBLONG



Tube permettant de passer dans des espaces exigües par l'adaptation de la forme. Longueurs jusqu'à 2,5 m.



RÉDUCTION/AGRANDISSEMENT



Cône permettant de changer de diamètre. Utilisation en sortie de ventilateur pour s'adapter au diamètre du reste du réseau.



TRANSFORMATION

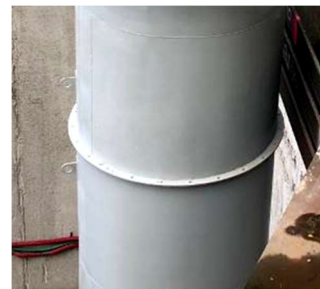
Transformation permettant le passage d'une forme de conduit à une autre : rond, carré, oblong...
Les pièces sont définies pour conserver la surface de passage de l'air.

**CÔNE DE PRISE D'AIR**

Cône avec bride et une grille anti volatile en maille 40x40 qui permet de prendre l'air en surface.
Ce cône peut se mettre à l'extrémité d'une gaine rigide coudée.

**FINITIONS DES EXTRÉMITÉS****CERCLE**

Extrémité munie d'un cercle permettant de fixer une gaine ou un ventube avec un collier sans risque de déboitement.

BRIDE

Bride permettant de relier 2 gaines rigides entre elles ou de relier à un ventilateur ou un dépoussiéreur.

OPTIONS**BACON DROIT****BACON ÉQUERRE****CHAÎNE**