

JOINTS GONFLABLES POUR BIG BAG



DOMAINES D'APPLICATION

- Joint gonflable d'étanchéité pour le remplissage des big-bags
- Agroalimentaire, agriculture, plasturgie, pharmaceutique, carrières, cimenteries, chimie

CARACTERISTIQUES TECHNIQUES

- Tissus enduits
- Résistance à l'allongement 575% avant la rupture
- Assemblage par soudure haute fréquence
- Dimensions suivant plan, nous consulter pour la faisabilité
- T° maxi : -30°C à +120°C
- Pression de service : 0,2 bar, limite à 0,4 bar

AVANTAGES

- Bonne étanchéité à la poussière
- L'obturation évite la propagation des fines et des poussières
- Matière transparente pour avoir un visuel sur l'écoulement de la matière
- Forme sur mesure adaptable à toutes situations
- Conformité alimentaire
- Gonflage aisé
- Mise en place facile du big-bag sur la buse avec joint
- Tout type de valves peuvent être adaptées pour l'alimentation en air comprimé



OPTIONS DE FIXATION

COLLIERS DE SERRAGE



Serrage direct sur les conduits circulaires

COLLIERS INTÉGRÉS



Colliers solidaires de la manchette, impossible de les perdre durant les maintenances

BRIDES



Fixation du tissu entre bride et contre-bride

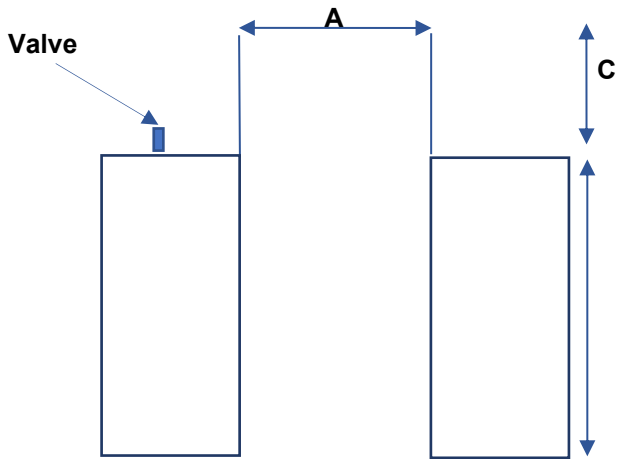
COLLETS INTÉGRÉS



Collets intégrés à la manchette permettant un raccordement aux tuyauteries modulaires

Société :	Affaire suivie par :
Adresse :	Référence affaire :
Téléphone :	Date et signature :
E-mail :	

SCHEMA



FORME

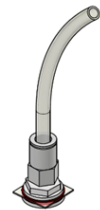


DIMENSIONS

- A) Diamètre extérieur du tube de chargement en mm :
- B) Diamètre intérieur de l'ouverture du big-bag en mm :
- C) Hauteur de la manchette de serrage en mm :
- D) Hauteur de la manche de remplissage du big-bag en mm :

Valve vissée standard

- Type de valve :
- Valve vissée avec raccord rapide femelle 1/4G / femelle Ø8 mm
 - Autre type de valve (à fournir) :



VALVE DE GONFLAGE

À CLIPSER SUR LE RÉSEAU D'AIR COMPRIMÉ

Tuyau polyuréthane d'alimentation d'air permettant de connecter tout type de raccord

A VISSER STANDARD

Fixée sur le joint

